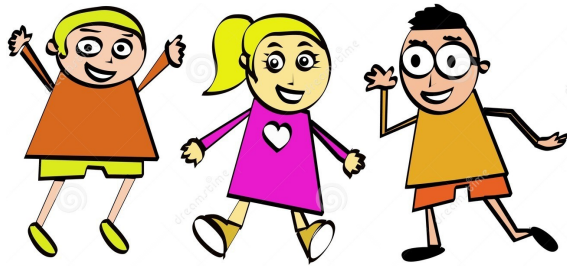


## Børnehuset Elnehøj



### En pjece om samarbejde og forældreansvar

Hente og bringe

Kommunikation

Forældreansvar

Sundhed og kost

Tøj

Selvstændighed

Sikkerhed og forbud

- Husk at sige farvel til personalet, og giv besked hvis andre end forældrene afhenter
- Ind- og udtjekning skal samtidig foretages på skærmen (ved indgangen) - tast også mødetider ind—det giver os bedre mulighed for korrekt vikarindtag
- Husk at informere barnepiger, bedste-forældre m.fl. om det samme
- Hvis barnet har legeaftaler, så vær ekstra opmærksom på at fortælle om hvem I tager med og tjek også disse børn ud
- Inddrag dit barn og lad barnet fortælle hvem de skal sige farvel til (især børnehavebørn kan dette)

#### Aflevering Afhentning



- Svar så tidligt som muligt på afkrydsningslister og tilmeldinger i forbindelse med fx arrangementer og ferier NB overhold deadline.
- Samdrift skal svares elektronisk
- Øvrige ferieuger svar både på "papir opfordringen" og elektronisk (tast tider og fri ind i fremmødekalender)

#### Afkrydsning og tilmeldinger



Godmorgen  
Goddag / Farvel  
Fællesskab



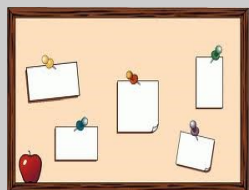
- Sig godmorgen til personale og de børn du møder på din vej. Det har stor betydning for fællesskabet
- Når du har tid, så tag en lille snak med de børn som du møder
- Lad barnet vinke farvel fra stuen eller der hvor de voksne er—det er i orden, at børn selv går med til at vinke fra vinduet

Begivenheder



- Husk at informere om begivenheder, som har væsentlig betydning for barnets dag i institutionen (f.eks. væltet på cykel, nattesøvn, appetit, mormor er syg, farfar er på hospitalet etc.)

Kommunikation på  
tavler og  
BørneIntra



- Nyhedsbreve fra Elmehøj og de enkelte stuer findes på BørneIntra
- Sørg for at din profil på BørneIntra er opdateret
- Der kan være fælles beskeder i indgangsdøren eller i indgangspartiet fx opslag om foto, disneyaften etc.
- Kontakt pædagoger eller medhjælper for en snak hvis du undrer dig, er glad for, eller utilfreds med noget

- Deltag i arrangementer
- Giv gerne en hånd med på legepladse
- Sørg for at stamkort er opdateret (Vaccine, adresse; tlf.numre etc.) - findes også elektronisk
- Vask sengetøj når der er tid (husk du skal selv lægge nyt på)
- Byd ind med ting du gerne vil bidrage med : bamsedag, uniformdag, historielæsning, etc. (dit barn vil elske det)

### Forældreansvar



- Morgenmad serveres i tidsrummet 7.05–7.25. Hvis barnet skal spise morgenmad, kom da senest 7.20.
- Fortæl personalet om dit barn har spist hjemmefra
- Giv gerne en hånd med i forhold til placeringen af dit barn ved bordet og finde det, som barnet gerne vil spise
- Kommuniker med personalet i.f.t. til behov for hjælp til barnet og hvornår du skal gå

### Morgenmad



- Barnet skal være rask og kunne følge med i dagens aktiviteter. Det er ikke nok, at barnet er feberfrit, men stadig har behov for at have en voksen "i hånden"
- Undlad at give barnet f.eks Panodil (for at slå feber ned) da barnet let får feber igen i løbet af dagen når virkningen er væk
- Institutionen må ikke tage børnenes temperatur, men vi vurderer om barnet er i stand til at følge en almindelig hverdag (se i øvrigt pjecen syg/rask)

### Sygdom



### Forældresamtaler Forældreaften



- Samtaler afholdes i dagtimerne : meld dig på listen i god tid !
- Kom helst både far og mor, men omvendt udsætter vi ikke en tid, hvis kun én af forældrene kan deltage
- Kom i god tid
- En god samtale kræver forberedelse (oplæg findes på BørneIntra) i dagsorden til mødet eller i SUS materiale, som sendes på mail ved 12-18 mdr, på vej i børnehave og på vej i skole
- Deltag i forældreaften—det giver stort indblik i hverdagen

### Fødselsdag



Begræns  
sukkerindholdet

- Følg venligst anbefalinger : snak med personalet, tænk børnehavegrupper kun kommer til fødselsdage om fredagen i hjemmet, hvis det er barnets fødselsdag (pga. færre folk på fredage)
- Server gerne vand eller mælk (undgå saft, sodavand o.l.)
- Server gerne sundt og mættende måltid
- Server evt. en lille kage uden slik eller med MEGET lidt slik
- Kan afholdes i Elmehøj eller hjemme
- Aftal med personale
- Undlad slikposer

### Tøj i garderobe og i kasser på bade- værelse



- RIGELIGT med ekstra strømper, underbukser og undertøj i kassen på badeværelset
- Årstidens tøj i garderobe
- Ekstra hjemmesko
- Ekstra sutter— 3 per barn i sovekassen på badeværelset
- Vuggestue i de kolde måneder: et varmt /blødt sovesæt, hue, vanter og futter

### HUSK :

- navn i alt :  
Tøj, hjemmesko, sko
- Barnets navn på :  
Sut, legetøj, madkasse
- Barnet navn i :  
"Arvetøj"

### Tøj



- Tøj der er let at tage af når renlighed trænes (undgå helst Bodystocking) fra barnet kan gå
- Lad barnet selv gå ind i Elmebjerg når det er i stand til det
- Lad barnet hjælpe med at sætte madpakke i køleskab

### Selvstændighed Selvhjulpen

1 - 3 år



- Undlad at medbringe "dimser" der kan sidde fast i halsen
- Ingen hjelme på legepladsen
- Der må ikke være snore i børnetøj
- Snore i kælke må max. være 30 cm.
- Undlad hættetrøjer

### Om sommeren :

- Smør solcreme på barnet om morgenen
- Medbring langærmet bluse og solhat

### Sikkerhed og forbud



### Selvstændighed Selvhjulpen

0 - ca. 3 år



- 0—ca. 3 år :
- Tøj som barnet selv kan hjælpe med at tage af og på
- Flyverdragter, som er lette at få over støvlerne
- Tøj der varmer på ryggen
- Tøj barnet må kravle i
- Madpakker der er lette at åbne

### Selvstændighed Selvhjulpen

Ca. 3 - 6 år



- Tøj der er let at få af når barnet skal på toilet (især når barnet er ved at blive renligt)
- Ingen seler i bukser eller regnbukser
- Sko og hjemmesko barnet selv kan tage på
- En rygsæk med en vanddunk, som står klar i barnets garderoberum
- Madpakker der er lette at åbne. I madpakken skal der være ting barnet selv kan åbne—ellers "opstart" hjemmefra fx åbne ostepaps, starte med lige at åbne mandarin,,

### Forbud



- Medbring ikke : tyggegummi
- Undlad at snakke i mobiltelefon når du henter og bringer dit barn